

## MANTENIMIENTO DE VIVIENDAS EN STOCK

Viviendas de particulares, promotoras, etc. Revisamos y mantenemos viviendas sin usar durante un largo periodo de tiempo, por seguridad, o para posterior venta o alquiler. Comprobamos si el circuito eléctrico cumple las nuevas normativas y si el funcionamiento es correcto en las viviendas que dispongan de suministro.

Limpiamos el circuito del agua.  
Comprobamos los deságues.  
Comprobamos las puertas y ventanas.  
Comprobamos la señal de TV si la hubiera.  
Mantenimiento de suelos de madera.  
Repasos de fisuras.  
Humedades, filtraciones, suciedad, etc.  
Repaso de grifos si hay suministro de agua, también se protegen para evitar oxidaciones.  
Todo ello le da una garantía para una posterior venta o alquiler.  
Primero se realiza un informe de las condiciones en la que se encuentra la vivienda y después se realiza un presupuesto de mantenimiento



aplacados lamistone

## Colocación de artesonados y zócalos artesanales



Limpeza de instalaciones de agua en viviendas, radiadores, suelo radiante.



Limpe el circuito del agua en viviendas de 2ª mano o de alquiler



## Colocación de tarima



Comprobamos los circuitos eléctricos de viviendas de 2ª mano



Tu casa en las mejores manos!

**637 558 529**

**PRESUPUESTO SIN COMPROMISO!**



[www.casautil.es](http://www.casautil.es)

contacto@casautil.es -637558529-

## Reformas

Colocación de pladur  
Pintura  
Colocación de Tarima  
Fontanería  
Carpintería  
Cerrajería

## Construcción

Chalets  
Bloques de pisos  
Naves  
Viviendas unifamiliares  
Adosados  
Locales

## Rehabilitación

Aplicaciones de productos Sika  
Aislamientos  
Insonorización

Reparaciones por averías en instalaciones de viviendas, locales, etc



Con más de 30 años de experiencia en el sector de la construcción, ampliamos nuestros servicios. Realizamos presupuestos sin compromiso.





**www.casautil.es**  
 contacto@casautil.es -637558529-

## Termografía



Productos de  
apantallamiento  
Yshield

### INSPECCION TERMOGRAFICA

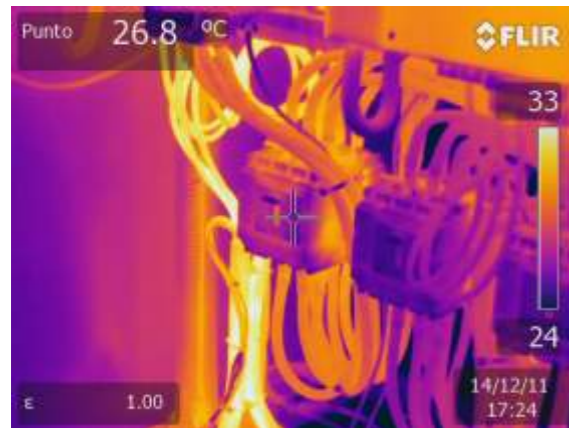
Falta de asilamiento, fugas de aire, humedades, filtraciones, suelo radiante, radiadores, obstrucción en tuberías, los elementos de calefacción comprobados y limpiados posteriormente significan un mayor rendimiento de los mismos con el ahorro económico que supone.

Es importante la comprobación termográfica en cuadro de contadores, circuitos eléctricos (contactos defectuosos, sobrecalentamiento por excesiva corriente, mal aislamiento, errores de cableado, material colocado subdimensionado, etc) motores, monitorización de procesos.

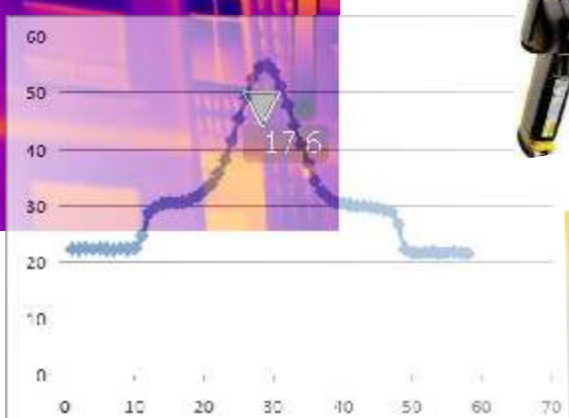
Todos los trabajos se presentan en un informe detallado con gráficos.

Indicado para:

- Particulares (Comprobación de circuitos de la vivienda)
  - Empresas eléctricas (Subestaciones, cuadros eléctricos, etc.)
  - Panaderías (Circuitos eléctricos, hornos)
  - Compañías de Seguros (Inspección y prevención)
  - Administradores de Fincas (Servicio para comunidades de vecinos)
  - Viviendas en Stock (Posibles humedades, filtraciones de aire, instalaciones obstruidas por la falta de uso, etc)
  - Supermercados (Comprobación de la cadena del frío en alimento congelados)
- Con una inspección termográfica se evitan daños posteriores, se reducen los gastos de mantenimiento y reparaciones, se hace un uso más eficiente y se prolonga la vida de las instalaciones.



Con una inspección termográfica se puede evitar con el riesgo de un incendio.



Informes termográficos con el programa QuickReport de Flir



IPV



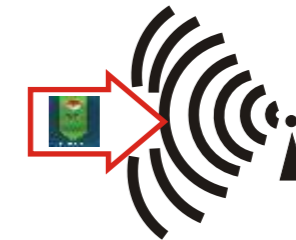
El Inspector IPV realiza una inspección de la vivienda y elabora el Certificado IPV, documento que acredita su estado funcionamiento y saneamiento, mediante un informe escrito y fotográfico fácilmente comprensible, hecho por un profesional, siempre antes de cualquier operación inmobiliaria, ya sea una compraventa, alquiler o una vez alquilada como medida de seguridad. Consiste en realizar un examen de la vivienda, revisando de arriba abajo, de interior a exterior, pasando por todas las áreas intermedias, comprobando niveles de monóxido de carbono, luminosidad natural, humedad ambiental y la acústica, las instalaciones de agua, luz, gas y revisando suelos, paredes, techos, alicatados y zócalos, abriendo y cerrando puertas, ventanas, persianas, cajones, muebles. Comprobando electrodomésticos, calefacción, ventilación, sanitarios, grifos, sifones, desagües, saneamiento e higiene.

Todo Inspector Profesional de la Vivienda, es miembro de la Asociación ASIPV, que es el organismo que regula y controla la profesión mediante el Código de ética y de buenas prácticas.

La diferencia de las inspecciones del Inspector Profesional de la Vivienda con las inspecciones técnicas de arquitectos y aparejadores, es que estos siguen las normas del Código Técnico de la Edificación, los tasadores hacen informes de valoración aplicando métodos de residual dinámico, estático, de comparación, etc. y los APIS, valoraciones de comparación según mercado. El Inspector IPV, con sus informes, abarca las otras características a contemplar, como son, el estado, funcionamiento y saneamiento, en definitiva el estado actual y real para el uso y destino de las viviendas.

El Certificado emitido por el inspector Profesional de la Vivienda IPV, es de carácter informativo y privado y no sustituye otros informes técnicos de los diferentes organismos oficiales, pero sí, es de uso complementario y muy necesario para formalizar cualquier operación inmobiliaria de compra venta y especialmente en el alquiler.

## Electromagnetismo



Cada día aumenta la exposición a emisiones electromagnéticas, (microondas, teléfonos móviles, trafos, cables eléctricos, Wifi, líneas de alta tensión). Hay personas más sensibles a estas radiaciones, pero nos afecta a todos, por ello no deja de ser un riesgo real con diversas patologías detectadas, (disminución de la melatonina, alteración del hipotálamo, leucemia y otros tipos de cánceres, depresiones, falta de sueño, nerviosismo, estrés, malestar general). Todos estos síntomas pueden ser debidos a una emisión electromagnética, que recuerde Vd. no la ve, pero que está ahí. Le hacemos un estudio de los campos eléctricos y magnéticos de su vivienda y radiación electromagnética exterior, en cada una de las estancias sobre todo en zonas de trabajo y descanso indicando las medidas a tomar y sistemas para evitar las radiaciones.



GIGAHERTZ SOLUTIONS  
Made in Germany

YSHIELD  
EMR - PROTECTION